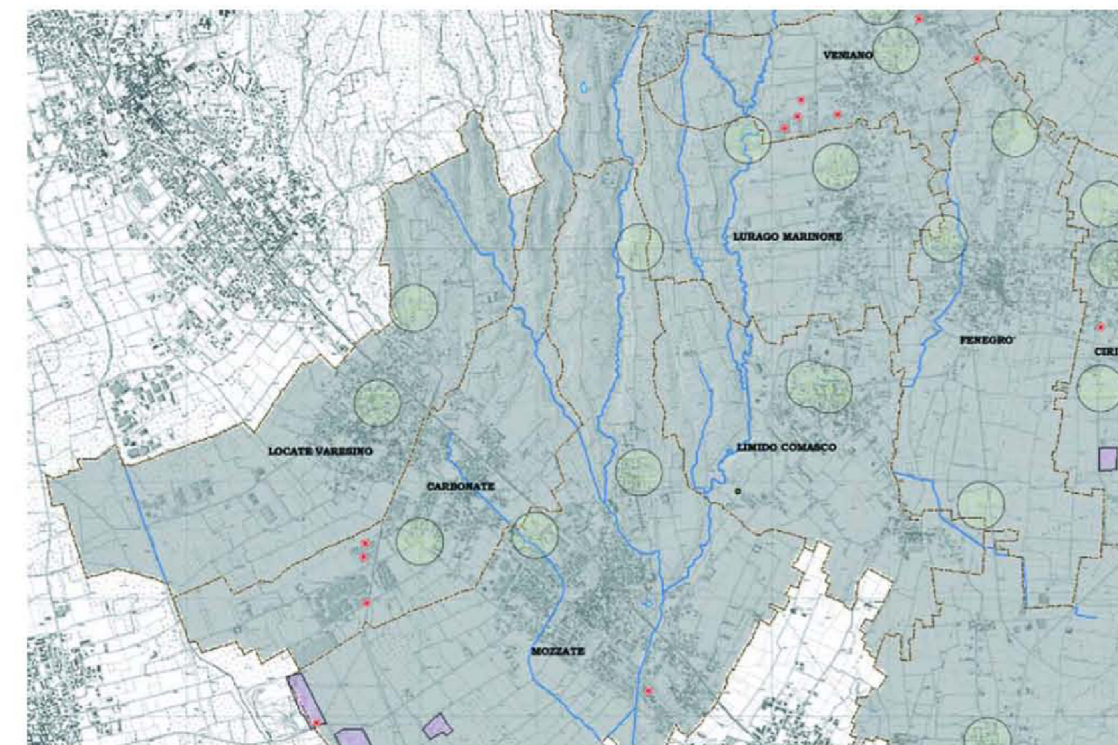


IL SISTEMA PAESISTICO - AMBIENTALE
LA DIFESA DEL SUOLO



LEGENDA

Aree in dissesto su cui vigono le NTA comunali (completato iter art. 18 del Pai)

- Confini comunali
- Sorgenti
- Pozzi potabili
- Pozzi non potabili
- Prese lago potabili
- Prese lago non potabili
- Impianti di depurazione
- Zona di rispetto di 200 m (D.lgs 258/00)
- Discariche
- Specchio d'acqua - Lago
- Isola lacuale o fluviale
- Fiumi
- Ciclo delle acque
- Classe-stato ambientale delle acque superficiali in base al D.lgs 152/99 (aprile 1999)
- 2 - Buono
- 3 - Sufficiente
- 4 - Scadente
- 5 - Pessimo

Aste in dissesto su cui vigono le NTA comunali (completato iter art. 18 del Pai)

- Aste a pericolosità di esondazione molto elevata (Ee)
- Aste a pericolosità di esondazione elevata (Eb)
- Aste a pericolosità di esondazione media (Em)
- Aste a pericolosità da valanga molto elevata (Ve)
- Aste a pericolosità da valanga media (Vm)

Ambiti Territoriali Estrattivi

- Stato
- Attivo
- Non attivo

Fasce Fluviali PAI

- Limite tra la Fascia A e la Fascia B
- Limite di progetto tra la Fascia B e la Fascia C
- Limite tra la Fascia B e la Fascia C
- Limite esterno della Fascia C

Inventario dei dissesti regionale

- Attività
- attivo
- quiescente
- reliro

Censimento dissesti non perimetrati

- Aste interessate da colate detritiche attive
- Aste interessate da colate detritiche quiescenti
- Deformazioni gravitative profonde (DGPV)

Punti in dissesto (completato iter art. 18 del Pai)

- Aree di frana attiva non perimetrata (Fa)
- Aree di frana quiescente non perimetrata (Fq)
- Aree di frana relitta non perimetrata (Fr)

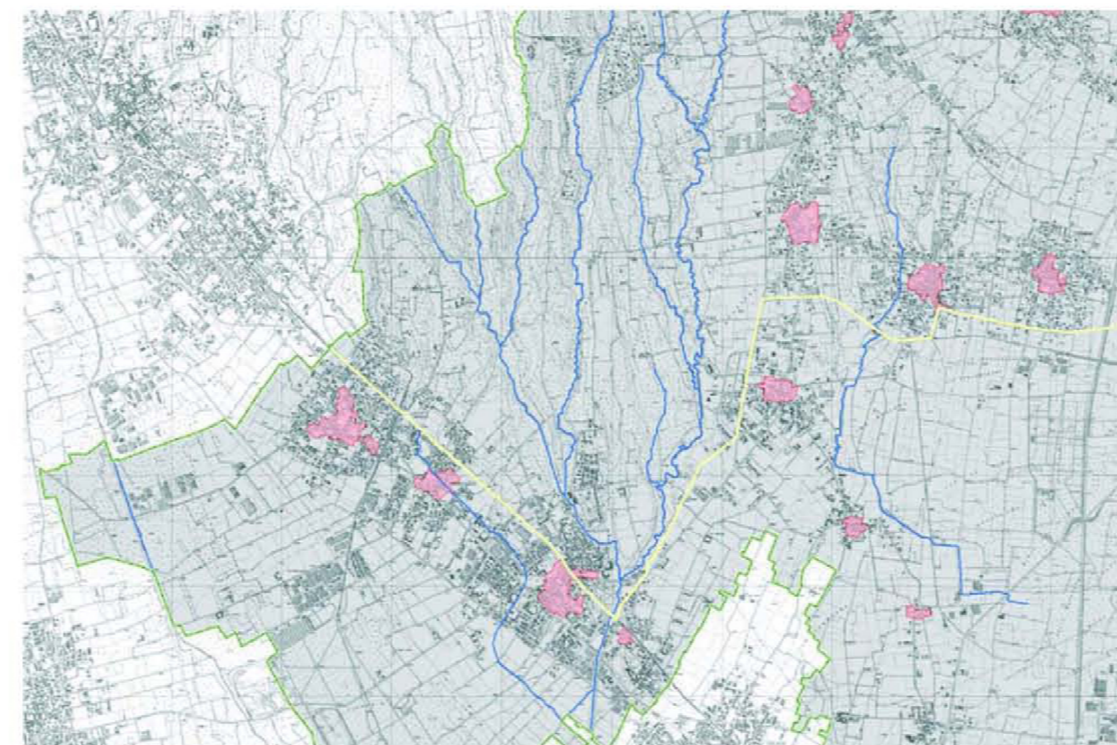
Aree in dissesto PAI

- Aree di frana attiva (Fa)
- Aree di frana attiva non perimetrata (Fa)
- Aree di frana quiescente (Fq)
- Aree di frana quiescente non perimetrata (Fq)
- Aree di conoidi attivi non protetti (Ca)
- Aree a pericolosità di esondazione molto elevata (Ee)
- Aree a pericolosità di esondazione molto elevata non perimetrata
- Aree a pericolosità da valanga molto elevata non perimetrata

Aree a rischio idrogeologico molto elevato (PAI e PS267)

- Aree di conoidi attivi non protetti (Ca PS267)
- Aree a pericolosità di esondazione molto elevata (Ee PS267)
- Aree di frana attiva (Fa PS267)

IL SISTEMA PAESISTICO - AMBIENTALE
IL PAESAGGIO



LEGENDA

ELEMENTI FISICO-MORFOLOGICI

- Fiumi
- Laghi
- Area con fenomeni carsici
- Area con rocce montonate
- Area con massi erratici
- Orido o forra
- Laghetto alpino
- Conoide o promontorio
- Rock glacier
- Piana alluvionale
- Isola
- Scultura naturale
- Cascata
- Circo glaciale
- Grotta
- Masso erratico
- Orido o forra

CODIFICA ELEMENTI

- Pn.m. Codifica elemento puntuale
- An.m. Codifica elemento areale

ELEMENTI NATURALISTICI

- Giardino botanico
- Ambito di interesse paleontologico
- Sito paleontologico
- Zona umida
- Valico per l'avifauna
- Albero monumentale

ELEMENTI PAESAGGISTICI

- Parete di interesse paesaggistico
- Area con presenza di alpeggi
- Punto panoramico
- Luogo dell'identità del PTPR
- Paesaggio agrario tradizionale del PTPR

ELEMENTI STORICO-CULTURALI

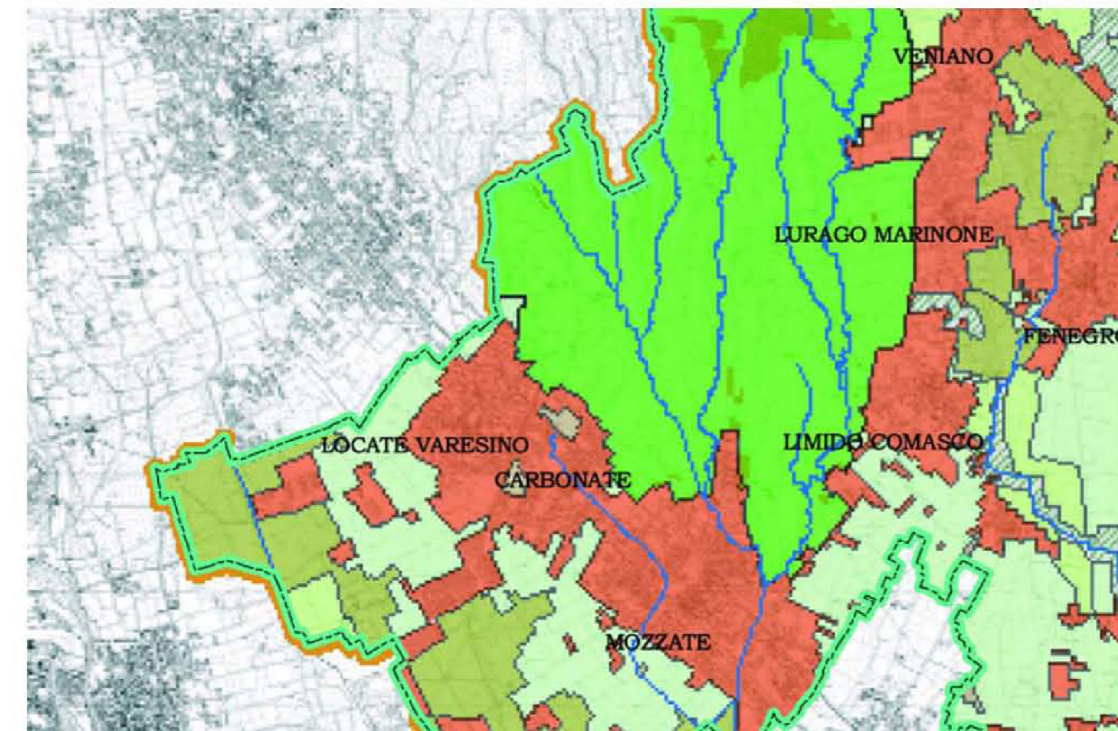
- Mulino
- Chiesa, oratorio, santuario, abbazia
- Villa, palazzo
- Torre, castello, rudere
- Altri monumenti (faro, fontana, ecc)
- Centro storico

Le Unità di Paesaggio

Unità di paesaggio

- PIAN DI SPAGNA E LAGO DI MEZZOLA
- VALLI E VERSANTI DELL'ALTO LARIO
- CONOIDI DELL'ALTO LARIO
- VALLI DI LIVO DEL DOSSO E DI SAN JORIO
- VALLE ALBANO
- VERSANTI DEL BREGAGNO E DELLA GRONA
- VAL CAVARGNA E VAL DI REZZO
- VALLE MENAGGINA E PIANO DI PORLEZZA
- VALSOLDA E LAGO DI LUGANO
- VAL SANAGRA
- VAL D'INTELVI
- TREMEZZINA E ISOLA COMACINA
- SPONDE OCCIDENTALI DEL RAMO DI COMO
- VALLI INTERNE TRA IL GENEROSO E IL BISBINO
- COSTA DI LEZZENO E PROMONTORIO DI BELLAGIO
- VAL DI NOSE; PIANI INTERNI E MONTE SAN PRIMO
- SPONDE ORIENTALI DEL LAGO DI COMO
- BALCONE LOMBARDO
- VALLI ORIENTALI DEL TRIANGOLO LARIANO
- ALTA VALLE DEL LAMBRO
- CONVALLE DI COMO E VALLE DEL BREGGIA
- COLLINE OCCIDENTALI E VALLE DEL LANZA
- AMBITI PEDEMONTANI
- FASCIA DEI LAGHI BRIANTEI
- COLLINA OLGIAESE E PINETA DI APPIANO GENTILE
- COLLINA CANTURINA E MEDIA VALLE DEL LAMBRO
- PIANURA COMASCA

IL SISTEMA PAESISTICO - AMBIENTALE
LA RETE ECOLOGICA



LEGENDA

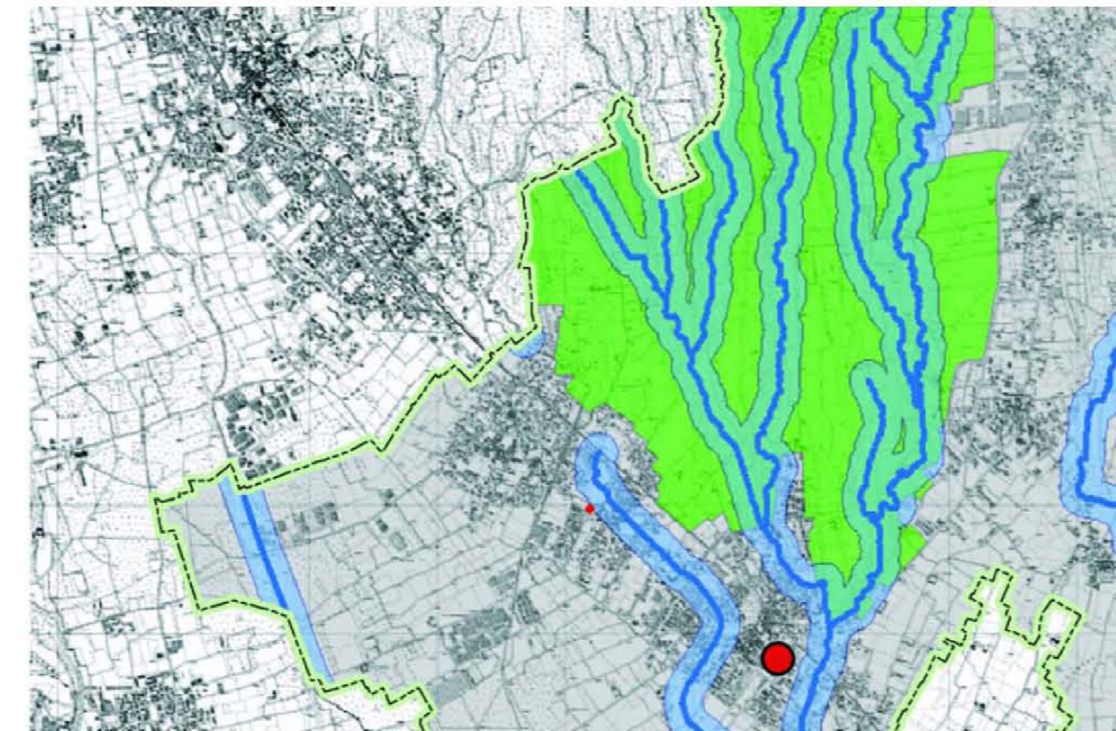
- Ambiti a massima naturalità - MNA
- Aree sorgenti di biodiversità di primo livello - CAP
- Aree sorgenti di biodiversità di secondo livello - CAS
- Corridoi ecologici di primo livello - ECP
- Corridoi ecologici di secondo livello - ECS
- Stepping Stones - STS
- Zone di riqualificazione ambientale - ZRA

- Zone tampone di primo livello - BZP
- Zone tampone di secondo livello - BZS

- Parchi regionali
- Riserve naturali
- Aree urbanizzate esistenti e previste dai PRG vigenti

- Fiumi
- Laghi
- Fasce di permeabilità con i territori esterni
- Principali barriere ecologiche in ambito montano e pedemontano

IL SISTEMA PAESISTICO - AMBIENTALE
I VINCOLI PAESISTICO - AMBIENTALI



LEGENDA

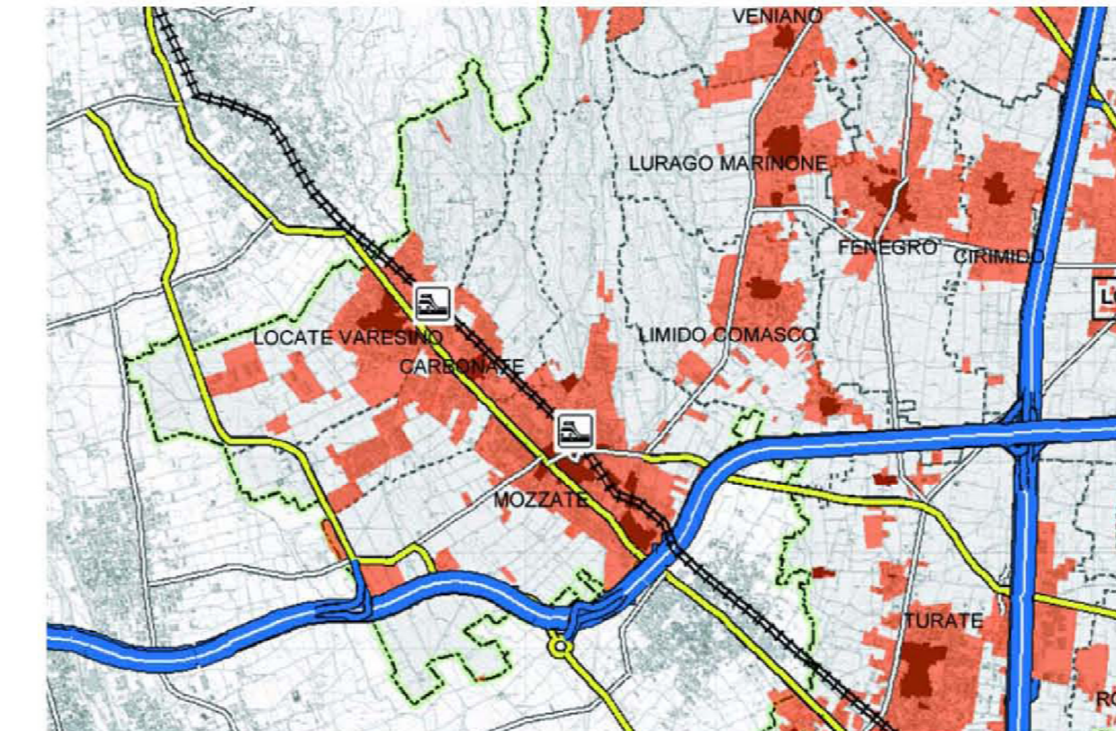
Confini Provinciali

D.Lgs. 22 gennaio 2004, n. 42

- Bellezze individue
- Bellezze d'insieme
- Vincoli monumentali
- Vincoli monumentali non perimetrabili
- Territori contermini ai laghi
- Fiumi, torrenti e corsi d'acqua pubblici e relative sponde
- Territori alpini
- Ghiacciai e circhi glaciali
- Riserve naturali
- Parchi regionali
- Zone umide
- Zone di interesse archeologico
- Vincolo Idrogeologico

Fonte dei dati: Sistema Informativo Beni Ambientali (S.I.B.A.) della Regione Lombardia (novembre 2004)

IL SISTEMA URBANISTICO TERRITORIALE
IL SISTEMA INSEDIATIVO



LEGENDA

INSEDIAMENTI

- Centri storici e nuclei di antica formazione
- Aree urbanizzate esistenti e previste (P.R.G. Vigenti)
- Centri di rilevanza sovracomunale

LIMITI AMMINISTRATIVI

- Confini Provinciali
- Confini Comunità Montane
- Confini comunali

VIABILITA' ESISTENTE E PREVISTA

- Autostrade e superstrade
- Colli Como-Varese e Albese-S.S.36 tracciati da definire
- Viabilità principale
- Viabilità secondaria

SISTEMA FERROVIARIO ESISTENTE E PREVISTO

- Linee ferroviarie
- Stazioni ferroviarie
- Metroltramvia



COMUNE DI LOCATE VARESI NO
(Provincia di Como)

PIANO DI GOVERNO DEL TERRITORIO
ai sensi della Legge Regionale per il Governo del Territorio del 11/03/2005 n°12

DOCUMENTO DI PIANO

Oggetto: ESTRATTI ELABORATI P.T.C.P. DI COMO 2006 (DIFESA DEL SUOLO. PAESAGGIO, RETE ECOLOGICA, VINCOLI PAESISTICO-AMBIENTALI E SISTEMA INSEDIATIVO) MODIFICATA A SEGUITO DELLE CONTRODEDUZIONI

Progetto

Massimo Giuliani
Emilio Cremona

Collaboratori

Vera Bertoglio
Andrea Frigoli

Sindaco

Luca Castiglioni

Assessore all'Urbanistica

Maurizio Sbaraini

Segretario Comunale:

Dott. Cosimo Montalto

Valutazione Ambientale Strategica

N.Q.A srl

Responsabile servizio urbanistico

geom. Fabio Mangili

Scala:

Data:

Allegato:

Varie

Giugno, 2013

A.4